

CASE

DESIGN | ITILLS

DICEMBRE - GENNAIO 2017 - € 10,00

STORIE D'INTERNI

PASSIONI AD ALTO TASSO DI VIVIBILITÀ
ROMA, NEW YORK, LONDRA, PARIGI, MADRID



CARTA DA PARATI
LA RIVINCITA DEL DÉCOR

IMMOBILIARE
COMPRARE CASA
SULLE ALPI ORIENTALI

LIVING

IL GUSTO DI INVENTARE LO SPAZIO



ISSN 1120-3546
9 772546 100003



LOUNGE
DI GILDA CORTELLESI



IL LUSSO OLTRE

A COURCHEVEL 1850, ALL'HOTEL L'APOGÉE. STILE AL TOP E LEZIONI DI SCI CON FLORENCE MASNADA

L'Apogée non è solo un hotel di lusso a Courchevel 1850, con 53 camere caratterizzate da uno stile sofisticato, firmato da Joseph Dirand e India Mahdavi; con due chalet con spa privata e home-cinema e con una penthouse di più di 200 metri quadri con idromassaggio, sauna e hammam nella camera padronale e la Jacuzzi sul terrazzo, di fronte al panorama delle Alpi francesi. L'Apogée, come ben chiarisce il nome, insieme alle cinque stelle esibite nel logo, è un'esperienza al top, che va oltre gli schemi classici di una vacanza sulla neve. Per gli appassionati

Case & Stili

► 1 gennaio 2017

PAESE :Italia
PAGINE :30-33
SUPERFICIE :25 %
PERIODICITÀ :Mensile

AUTORE :Gilda Cortellesi



Nella pagina precedente, la Jacuzzi sulla terrazza della penthouse e un esterno dell'Hotel. In questa pagina, a sinistra, la sala da pranzo dello chalet L'Alpensia, 550 metri quadri su cinque livelli, con interni firmati da Joseph Dirand e India Mahdavi; sotto, il living della Suite Prestige, una delle nove dell'Hotel, con una superficie di 75 metri quadri.

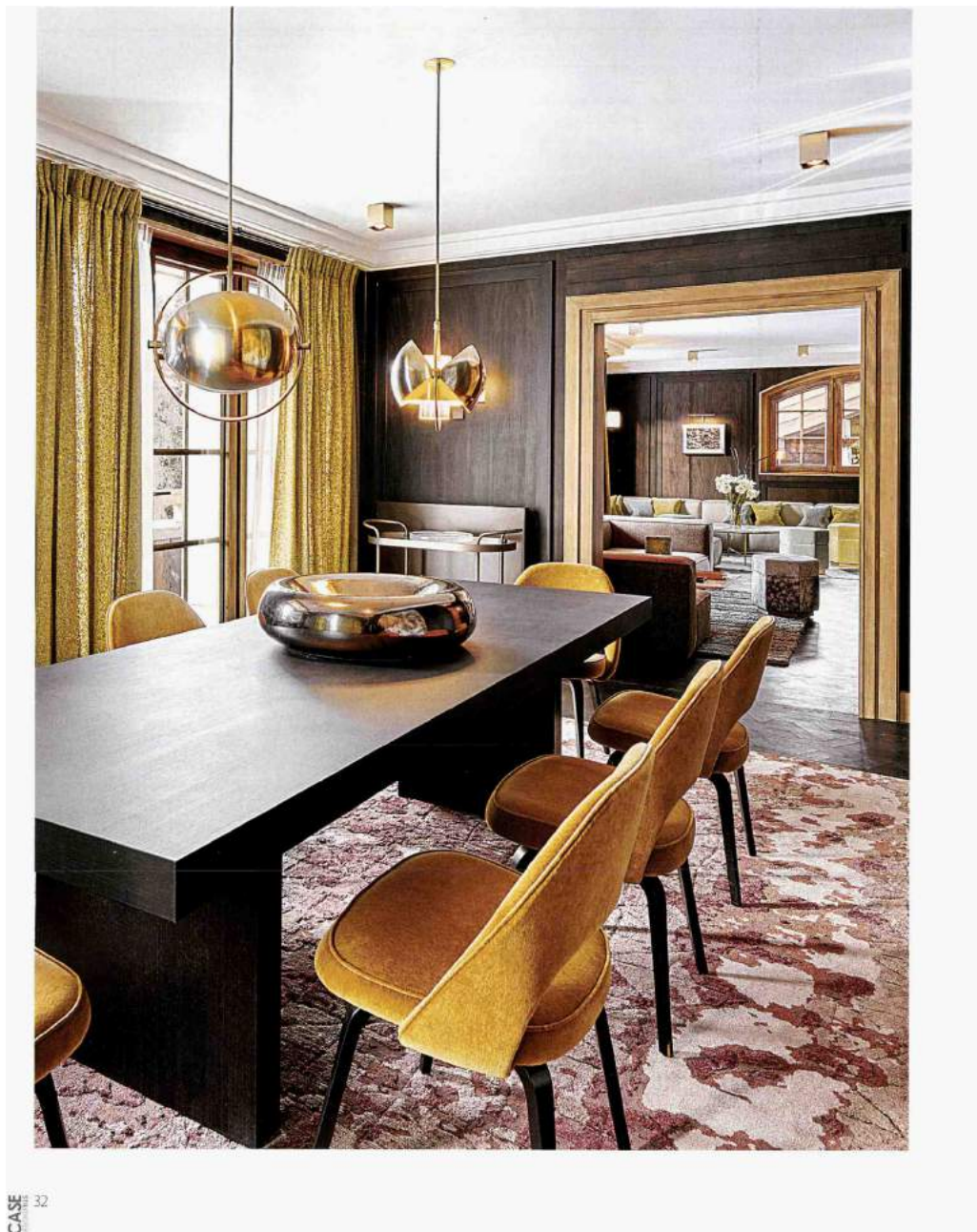


Case & Stili

► 1 gennaio 2017

PAESE :Italia
PAGINE :30-33
SUPERFICIE :25 %
PERIODICITÀ :Mensile□□

AUTORE :Gilda Cortellesi



Case & Stili

► 1 gennaio 2017

PAESE :Italia
PAGINE :30-33
SUPERFICIE :25 %
PERIODICITÀ :Mensile

AUTORE :Gilda Cortellesi



Sopra, una delle cinque camere da letto dello chalet L'Alpensia, che conta sette bagni ed è dotato di ascensore interno. A destra, una delle Prestige Room, con superficie da 30 a 40 metri quadri, le più spaziose a Courchevel per questa categoria. Nella pagina precedente, la sala da pranzo dello chalet L'Amarante.

di sci, che hanno a disposizione l'accesso diretto e privato alle piste, potendo poi scegliere tra i 600 chilometri del circuito di Les Trois Vallées, la più grande area sciistica del mondo, e per chi allo sci preferisce le escursioni, lo shopping o i trattamenti benessere nella Spa dell'Hotel, con la linea fito-aromatica di Sisley o il personal trainer. Oppure per i gourmet in cerca di tentazioni, che all'Apogée trovano soddisfazione nel tradizionale ristorante francese Le Comptoir o in quello giapponese Koori, non prima di un aperitivo al Bar de l'Apogée. L'hotel è uno dei nove Masterpiece Hotel al mondo della Oetker Collection, che ha siglato la collaborazione con Somewhere Club, la rete di travel designer specializzati nell'organizzazione di viaggi e avventure indimenticabili, per offrire soggiorni haute-couture. Frutto di questo accordo, è la proposta dell'Apogée per la stagione sciistica 2017. Dal 12 al 30 marzo, gli ospiti hanno la possibilità di prenotare speciali lezioni di sci con Florence Masnada, vincitrice di medaglie olimpiche, mondiali e 15 volte campionessa di Francia. Un modo per valorizzare l'esperienza in hotel, abbinandola alle specificità del luogo, e per praticare un'attività sportiva ad alto livello.



**L'APOGÉE
COURCHEVEL**
Rue du Jardin Alpin,
73120 Courchevel, France,
www.lapogeecourchevel.com
+33 (0)4 79040104