

Il Venice Simplon-Orient-Express torna sui binari con nuovi lussuosi itinerari

L'Europa si scopre a bordo dell'elegantissimo treno dall'eleganza senza pari.

B DI MICOL PASSARIELLO / 31/07/2021

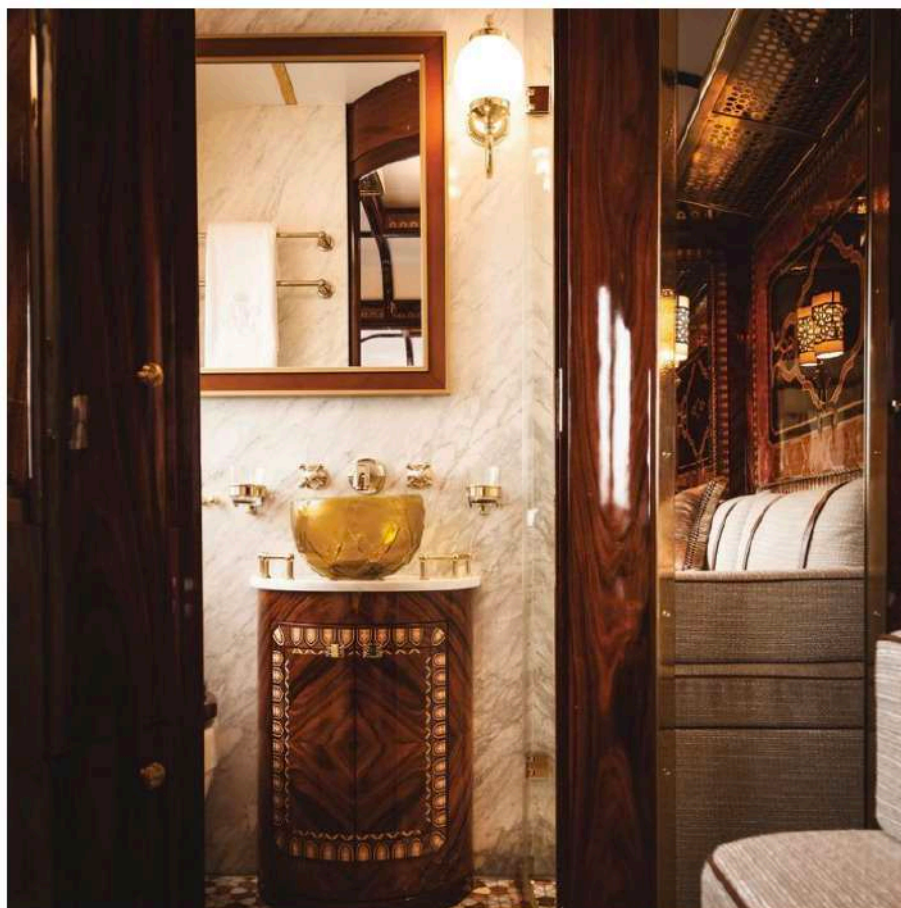


Sembra ancora di sentire tintinnare i bicchieri di cristallo, tra le tovaglie inamidate, i servizi di porcellana, le cabine in legno scuro e i tessuti preziosi. Basta aprire le porte del Venice Simplon-Orient-Express, per rivivere tutta l'atmosfera frizzante dei ruggenti anni Venti. È uno dei treni più leggendari al mondo, offre un tuffo indietro nel tempo in cui vivere un'esperienza indimenticabile in stile Grande Gatsby, quando nei vagoni rivestiti di sete e velluti sfilavano signore ingioiellate nei loro abiti lunghi e gentiluomini in smoking, che si ritrovavano per brindare con fiumi di champagne e giocare a carte fino all'alba, sui ritmi del Charleston.



COURTESY

Ora, dopo un periodo di pausa dai viaggi, il Venice Simplon-Orient-Express torna sui binari, offrendo, per la prossima stagione, una serie di itinerari inediti alla scoperta dell'Europa nascosta, con nuove, affascinanti tappe che includono l'Italia e l'apertura della rotta Venezia-Firenze-Roma-Parigi.



COURTESY

Formato da 17 vagoni letto originali del 1920 e 1930, ognuno con la sua storia unica e la sua atmosfera misteriosa, l'iconico treno conduce in un'avventura leggendaria: viaggiare verso destinazioni inesplorate in un ambiente esclusivo, assaporare gustosi piatti nelle eleganti carrozze ristorante, serviti dai migliori steward in livrea.

Icona dell'Art Déco, con i suoi legni lucidi, la tappezzeria dall'eleganza retro, i lampadari originali di cristallo riproduce tutto lo charme dell'epoca d'oro del viaggio, questo treno storico di avventure ne ha viste. Per decenni a bordo di quei lussuosi vagoni soggiornavano rampolli dell'alta borghesia, ricche famiglie, nobili e ambasciatori, che partivano per lunghi Gran Tour attraverso l'Europa, alla scoperta delle sue bellezze artistiche. In un viaggio fuori dai soliti schemi, il leggendario Venice Simplon-Orient-Express torna a far sognare appassionati di ogni dove, offrendo nuovi viaggi ispirati ai percorsi dell'era d'oro del "Grand Tour", attraversando l'Italia, la Svizzera, il Belgio e i Paesi Bassi. Per le partenze da Firenze o Venezia, gli ospiti possono abbinare al proprio viaggio un soggiorno presso una delle proprietà Belmond in Italia: il Cipriani Belmond Hotel di Venezia o Villa San Michele di Firenze.



COURTESY

Gli ospiti saranno sistemati nelle lussuose cabine, che conservano tutto il glamour di un tempo. Quest'anno, le tre nuove Grand Suite, Vienna, Praga e Budapest, arricchiscono il treno, portando a sei il numero totale a bordo. Il design di ognuna di esse trae ispirazione dal fascino romantico, dal senso di avventura e dallo stile delle magnifiche città europee attraversate dal treno.



COURTESY

Emblema assoluto del lusso, ciascuna Grand Suite è stata realizzata tramite una meticolosa lavorazione artigianale che ricalca la storia del convoglio, offrendo lusso, privacy e comfort. Dai cuscini ricamati a mano agli intricati intarsi scolpiti, le suite rendono l'esperienza ancora più esclusiva, arricchita da un decor fatto di splendidi mosaici, motivi in seta, bagni en-suite, letti matrimoniali e una zona soggiorno privata raffinata. Un viaggio esclusivo dal ritmo slow, pervaso da un senso di romanticismo, che porta a riscoprire i tesori nascosti dell'Europa.